

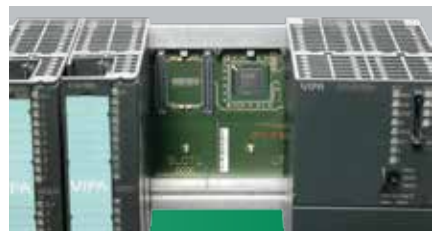
每一款 300S 均为客户量身打造



VIPA SPEED-Bus

Standard-V-Bus

SPEED-Bus



- 荣获专利并且独特设计的SPEED-Bus总线可服务于对速度要求极高的应用
- 使用户及其应用具备明显的竞争优势
- 16Bit并行总线，传输速率64Mbit/s
- 最多可连接10个模块

SPEED7确保你的领先地位



- SPEED7是VIPA专有技术平台，其强大的功能奠定了VIPA现有和未来所有系统的基础，并将保持可持续发展
- SPEED7保证了系统的最高性能、最灵活的通讯协议以及智能化的内存管理

通讯接口



- 除了MPI和PI接口之外，还标配了支持PG/OP通讯的以太网接口
- 提供Profibus、Profinet、Ethercat主站接口，支持ASI接口
- 可在SPEED-Bus上扩展Profibus、CANopen和Interbus主站接口

内存管理



- 可通过插入MCC卡扩展工作内存，而无需更换CPU
- 独特的MMC卡加密技术，有效保护用户的知识产权
- 使用300S可增加系统工作效率，享受无法比拟的灵活性

CPU的网页信息技术



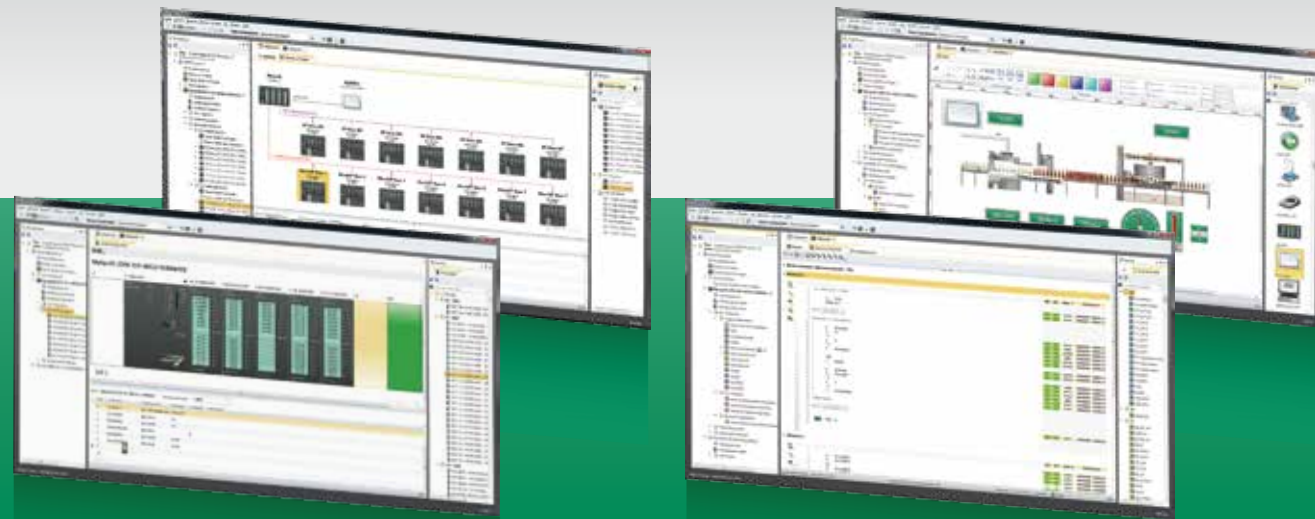
- 全系列CPU都可以通过读取网页信息查看本机参数，包括硬件和软件版本，IP地址和通讯接口
- 了解本站的IO组态信息

标准V-Bus总线



- 对于普通应用，模块可以选择标准V-Bus总线通讯
- V-Bus为串行总线，传输速率为1.5Mbit/s到6Mbit/s
- 最多可连接32个模块

SPEED7 Studio



硬件组态

- 简化的硬件配置
- 灵巧的拖放功能
- 借助于工具提示的智能输入法
- 逼真的模块使用演示



网络连接

- 通过PROFIBUS, PROFINET, EtherCAT 和标准以太网实现网络连接
- 拓扑显示保持一致，与总线协议无关
- 利用设备模板简单快捷地实现网络配置



编程

- 编程语言支持STL, FBD和LAD
- 可通过在线监测模块状态和历史趋势图实现诊断
- 不同的色彩设计，清晰的层次分配



可视化

- 基于网络和矢量的可视化
- 简易的本地独立访问面板，支持笔记本电脑，智能手机和平板电脑
- 为用户工程的可视化变量实现无缝集成

德国惠朋（VIPA GmbH）有限公司
北京代表处

地址：北京市亦庄开发区荣华南路10号
荣华国际3号楼709室
邮编：100176
电话：0086-10-85592617/18/19
传真：0086-10-85591678
E-mail: beijing@vipa.com.cn

德国惠朋（VIPA GmbH）有限公司
上海办事处

地址：上海市淮海中路755号
新华联大厦东楼17楼
邮编：200020
电话：0086-13916354083
(李经理)
E-mail: shanghai@vipa.com.cn

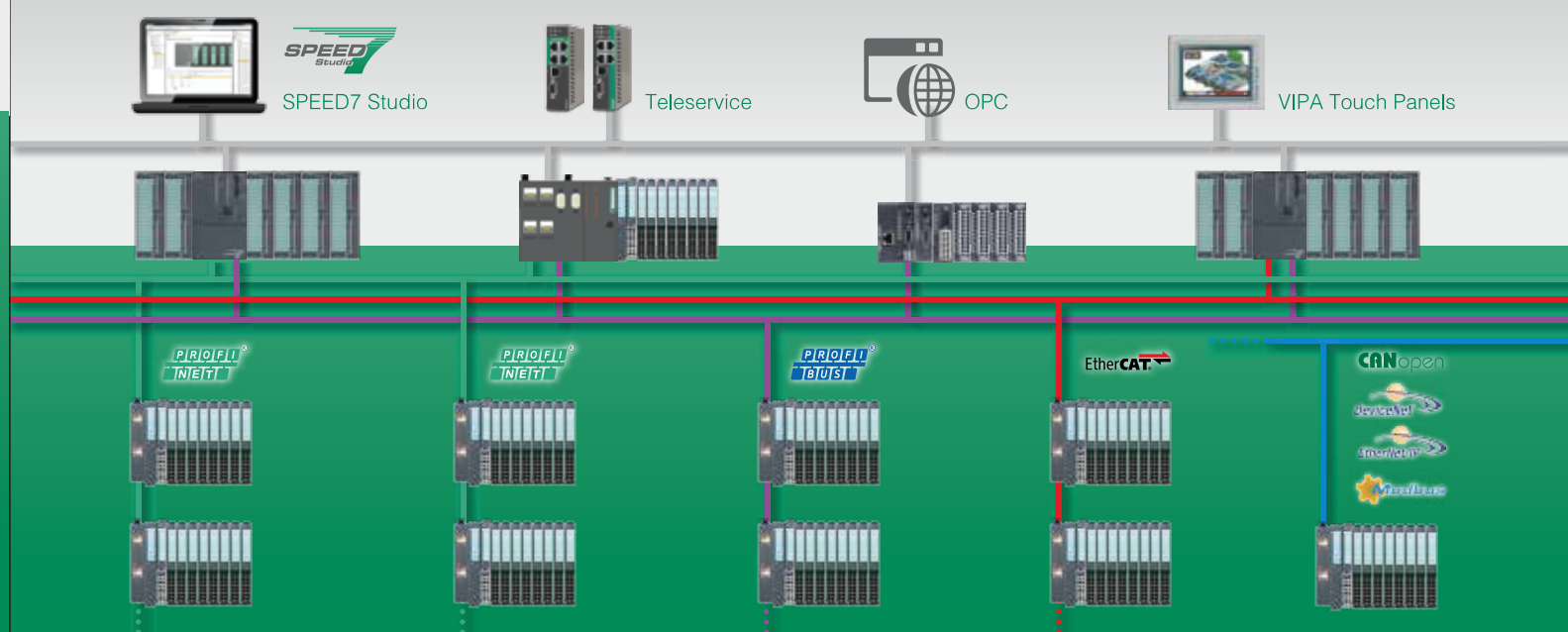
300S

装备了强大的SPEED7芯片的高速控制系统



www.vipa.com.cn

300S 概况



SPEED7技术，使300S系统成为全球最快最强的硬件PLC系统之一，组态编程由VIPA提供的可视化软件平台SPEED7 studio完成。

装备CPU的SPEED7技术

SPEED7技术，不仅使300S CPU在运行速度上有卓越表现，反应速率和信号处理也因SPEED7的总线技术而得到更好的优化。

独特的内存管理

这是由VIPA提出的独特的工作内存扩展理念，300S CPU标配了部分内存，可实现无存储卡运行，在工作内存不够时，可以通过专用的MCC卡来实现内存扩展，根据CPU的不同型号，其集成工作内存最大可扩展至8M，此外，通过标准的MMC卡可实现高安全性的加密功能，有效保护您的知识产权。

特别实用的功能

300S CPU标准配置的通讯接口支持Ethernet PG/OP、MPI和PtP，不同型号分别支持Profibus、Profinet、EtherCAT、CP343通讯，使用方便灵活，大大提高了编程过程中的工作效率。

紧凑型的300SC CPU

凭借其集成的SPEED7技术，以及输入输出外设直接组装在高速背板上的巧妙设计，尤其适用于对成本敏感的应用。卓越的性能、可扩展内存和灵活的通讯选择，使300SC可以适用于几乎任何应用。



300S CPU

[illegible]

500S Slot CPU

订货号	产品描述
PM 307—电源模块	
307—1BA00	额定参数 AC100…240V/DC24V,2.5A
307—1EA00	额定参数 AC120&230V/DC24V,5A
307—1FB70	额定参数 DC24V,5.5A,仅用于 317S
307—1KA00	额定参数 AC120&230V/DC24V,10A
SM 321—数字量输入模块	
321—1BH01	16DI
321—1BH70	16DI,2.56 μ s…40ms,SPEED—BUS
321—1BL00	32DI
321—1FH00	16DI,分 4 组,AC120/230V
SM 322—数字量输出模块	
322—1BF01	8DO,分 4 组,2A
322—1BH01	16DO,分 8 组,1A
322—1BH41	16DO,分 8 组,2A
322—1BH60	16DO,1DI(控制信号),0.5A
322—1BH70	16DO,6.12 μ s,0.5A,SPEED—BUS
322—1BL00	32DO,分 8 组,1A
322—1HH00	16DO(继电器),分 8 组,5A
322—5FF00	8DO,AC120/230V,2A
SM 323—数字量输入/输出模块	
323—1BH00	16DIO,1A,诊断功能
323—1BH01	8DI/8DO,1A
323—1BH70	16DIO,2.56 μ s…40ms,0.5A,SPEED—BUS
323—1BL00	16DIO,1A
SM 331—模拟量输入模块	
331—1KF01	8AI,I/U/电阻/热电阻
331—7KF01	8AI,分 4 组,I/U/电阻/热电阻/热电偶
331—7KB01	2AI,I/U/电阻/热电阻/热电偶
331—7AF70	8AI,+/-20mA,示波器/FIFO,中断,SPEED—BUS
331—7BF70	8AI,+/-10V,示波器/FIFO,中断,SPEED—BUS
SM 332—模拟量输出模块	
332—5HB01	2AO,I/U
332—5HD01	4AO,I/U

订货号	产品描述
SM 334—模拟量输入/输出模块	
334-0KE00	4AI/2AO,0...10V,电阻
CP 341—通讯处理器模块	
341-1AH01	1 x RS232
341-1CH01	1 x RS422/485
341-2CH71	2 x RS422/485,SPEED—BUS
CP 342—现场总线模块	
342-1CA70	CANopen 主站,SPEED—BUS
342-1DA70	PROFIBUS—DP 主站,SPEED—BUS
342-1IA70	INTERBUS 主站,SPEED—BUS
342-2IA71	2 x INTERBUS 主站,SPEED—BUS
CP 343—通讯模块	
343-2AH10	AS—i 主站
343-1EX71	标准以太网,SPEED—BUS
IM 353—接口模块	
353-1DP01	PROFIBUS—DP 从站

